

- PROLUNGA S03130 PER FERMI ELETTRMAGNETICI S2
- UTILIZZATA NEI CASI IN CUI L'ELETTRMAGNETE, INSTALLATO ALLA PARETE, SIA TROPPO DISTANTE DALLA PORTA DA TRATTENERE
- LA PROLUNGA CONSENTE DI DISTANZIARE L'ELETTRMAGNETE DALLA PARETE DA 45 A 130 mm E, AGGIUNGENDO IL TUBO ACCESSORIO, SI ARRIVA FINO A 230 mm
- PER OTTENERE MISURE INTERMEDIE IL TUBO PUÓ ESSERE ACCORCIATO TAGLIANDOLO A MISURA
- LA PROLUNGA S03130 È CERTIFICATA UNI EN 1155 PER TUTTI GLI ELETTRMAGNETI S2 DA 50 O 100 Kg DI TENUTA

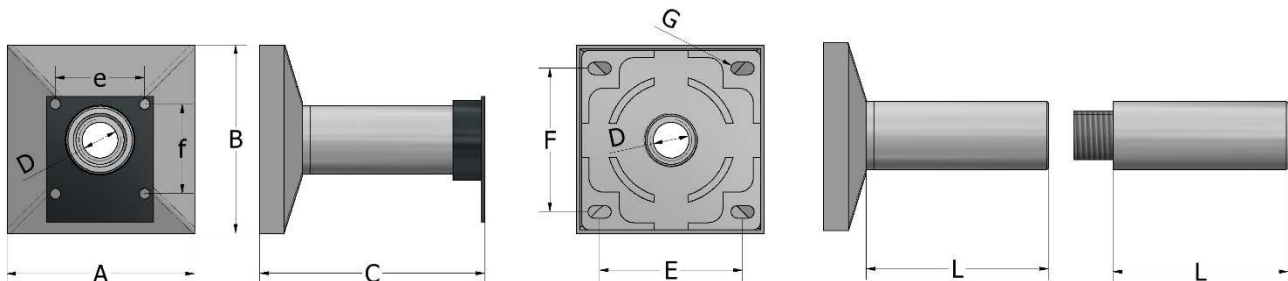


- EXTENSION BRACKET FOR ELECTROMAGNETIC FIRE DOOR HOLDERS S2 MODELS
- IT IS USEFUL AND VERSATILE WHEN THE ELECTROMAGNET, WALL MOUNTED, IS TOO FAR FROM THE DOOR TO BE HOLD
- THE EXTENSION BRACKET ALLOWS TO DISTANCE THE ELECTROMAGNET FROM THE WALL FROM 45 TO 130 mm, AND ADDING THE EXTENSION TUBE, IT IS POSSIBLE TO REACH A LENGTH OF 230 mm
- TO OBTAIN INTERMEDIATE MEASURES IT CAN BE SHORTED BY CUTTING THE TUBE TO THE REQUIRED SIZE
- S03130 EXTENSION BRACKET IS CERTIFIED UNI EN 1155 FOR ALL S2 ELECTROMAGNETS OF 50 OR 100 Kg HOLDING FORCE

1.20

Tipo / Type	A	B	C	D	E	F	G	L	E	F
S03130	105	105	130	20	80	80	6,5x12	100	50	50
30050-061			230	20				100		

Dimensioni in mm / Dimensions in mm



Made in Italy since 1981