

1.1

ELETTROMAGNETI PER PORTE TAGLIAFUOCO ELECTROMAGNETIC FIRE DOOR HOLDERS

S1-S13 ELETTROMAGNETE SENZA PULSANTE
S2 ELETTROMAGNETE PER FISSAGGIO A PARETE
S3 ELETTROMAGNETE PER FISSAGGIO A PAVIMENTO
S5 ELETTROMAGNETE 150 KG IP65
S59 ELETTROMAGNETE 150 KG IP67
S6 ELETTROMAGNETE «COMPATTO» FISSAGGIO A PARETE
EXM ELETTROMAGNETE ANTIDEFLAGRANTE (ATEX)
S01 CONTROPIASTRA SNODATA
S02-SH2 CONTROPIASTRA FISSA
S00 CONTROPIASTRA «SOLO DISCO»
S04 CONTROPIASTRA PER FISSAGGIO DIRETTO
S05 CONTROPIASTRA FISSA AMMORTIZZATA
S0130 STAFFA PROLUNGA PER MODELLO S2
30050_061 TUBO PROLUNGA MODELLO S3
S03 STAFFA PER MODELLO S2 PER FISSAGGIO A PAVIMENTO

S1-S13 ELECTROMAGNET WITHOUT BUTTON
S2 ELECTROMAGNET WALL MOUNTING
S3 ELECTROMAGNET WALL OR FLOOR
S5 ELECTROMAGNET 150 KG – IP65
S59 ELECTROMAGNET 150 KG IP67
S6 ELECTROMAGNET «COMPACT» WALL MOUNTING
EXM ELECTROMAGNET EXPLOSION PROOF (ATEX)
S01 ADJUSTABLE KEEPER PLATE
S02-SH2 FIXED KEEPER PLATE
S00 KEEPER PLATE «ONLY DISK»
S04 KEEPER PLATE FOR DIRECT FIXING
S05 KEEPER PLATE WITH SUSPENSIONS
S0130 EXTENSION BRACKET FOR S2 MODELS
30050_061 ADDITIONAL EXTENSION TUBE FOR S3
S03 PLATE FOR S2 MODELS – FOR FLOOR FIXING

2.1

ELETTROMAGNETI DI SICUREZZA ELECTROMAGNETIC LOCKS

EDT072_M ELETTROMAGNETE MINI 70 KG
EDT152-302 ELETTROMAGNETE DA INCASSO 150-300 KG
EDT150-300-500 ELETTROMAGNETE DA APPLICARE 150-300-500 KG
EDT35W-50W ELETTROMAGNETE WATERPROOF 350-500 KG
EDTK22 ELETTROMAGNETE SHEAR LOCK 1200 KG
STCSK2 CUSTODIA PER EDTK22_S
STL-STLC STAFFA L-STAFFA L+COVER
STZ-STZL-STZLC-STZLU STAFFA Z,ZL,ZL + COVER-ZL PER PORTE IN VETRO
STU STAFFA U PER PORTE IN VETRO
STC CUSTODIA PER CONTROPIASTRA
STP PIASTRA PER CONTROPIASTRA
AK ALIMENTATORI AC/DC PER ELETTROMAGNETI E CARICABATTERIE

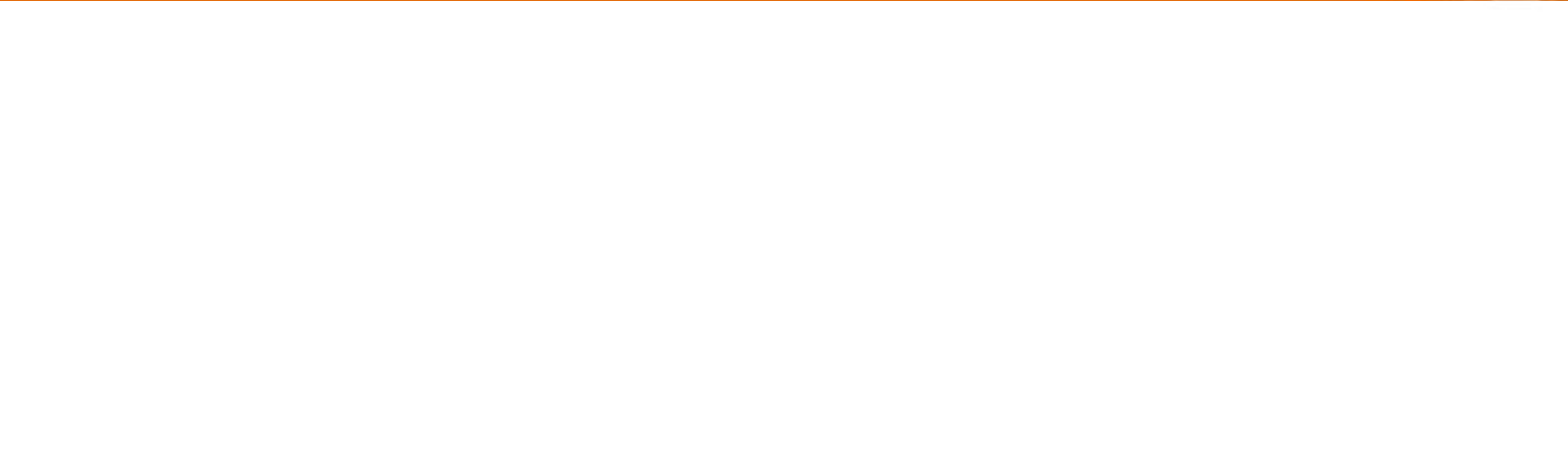
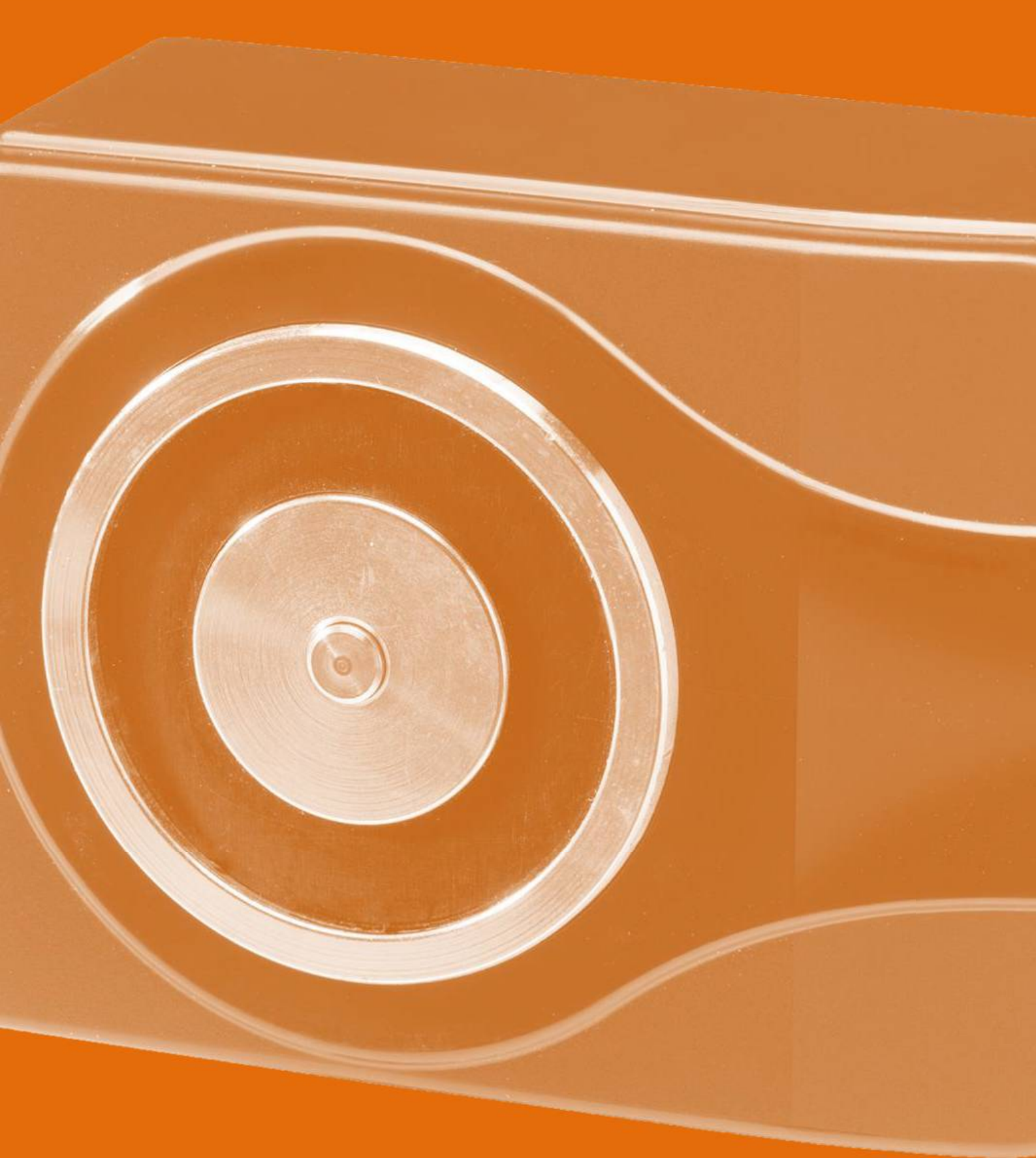
EDT072_M ELECTROMAGNETIC LOCK MINI 70 KG
EDT152-302 ELECTROMAGNETIC LOCK MORTISE MOUNT. 150-300 KG
EDT150-300-500 ELECTROMAGNETIC LOCK SURFACE MOUNT 150-300-500 KG
EDT35W – 50W ELECTROMAGNETIC LOCK WATERPROOF 350-500 KG
EDTK22 ELECTROMAGNETIC SHEAR LOCK 1200 KG
STCSK2 HOUSING BOX FOR EDTK22_S
STL-STLC L BRACKET-L BRACKET + COVER
STZ-STZL-STZLC-STZLU Z BRACKET,ZL,ZL + COVER-ZL BRACKET FOR GLASS DOOR
STU U BRACKET FOR GLASS DOOR
STC HOUSING FOR KEEPER PLATE
STP PLATE FOR KEEPER PLATE
AK POWER SUPPLIES AC/DC FOR ELECTROMAGNETS AND BATTERY CHARGE

3.1

CENTRALI ANTINCENDIO ED ACCESSORI FIRE ALARM PANELS AND ACCESSORIES

TO TARGA OTTICA ACUSTICA
PA PULSANTE ANTINCENDIO
SR SIRENA DA INTERNO/ESTERNO
RF RIVELATORE DI FUMO/CALORE
BP BATTERIE RICARICABILI
FAP CENTRALE ANTINCENDIO MONO ZONA

TO OPTICAL ACOUSTIC PANEL
PA MANUAL CALL POINT
SR INDOOR/OUTDOOR SIREN
RF SMOKE/HEAT DETECTOR
BP RECHARGEABLE BATTERIES
FAP FIRE ALARM PANEL ONE ZONE



ELETTROMAGNETI PER PORTE TAGLIAFUOCO
ELECTROMAGNETIC FIRE DOOR HOLDERS



Made in Italy since 1981

CERTIFICATO DI COSTANZA DELLA PRESTAZIONE
0407-CPR-055 (IG-154-2005)

In conformità al Regolamento 305/2011/UE del Parlamento Europeo e del Consiglio del 9 marzo 2011 (regolamento «prodotti da Costruzione o CPR»), questo certificato si applica ai prodotti da costruzione:

**DISPOSITIVI ELETTROMAGNETICI FERMOPORTA
PER PORTE GIREVOLI**

 classificati come indicato in allegato
immessi sul mercato da

ELFRI S.r.l.
Via Friuli, 9 - 33050 GONARS (UD) - Italia

e prodotti nello stabilimento

Via Friuli, 9 - 33050 GONARS (UD) - Italia

Il presente certificato attesta che tutte le disposizioni riguardanti la valutazione e la verifica della costanza della prestazione secondo il versura 1 e le prestazioni definite nell'Allegato ZA della norma

EN 1155:1997+A1:2002+AC:2006

sono applicate e che

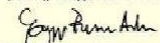
i prodotti sopra indicati ottemperano a tutti i requisiti prescritti.

Il presente certificato è stato emesso la prima volta in data 24/11/2005 e rimane in vigore sino a che la norma armonizzata rimanga valida o le condizioni di produzione in fabbrica o il suo controllo di produzione non subiscano modifiche significative.

Bellaria-Igea Marina - Italia, 06/12/2018.

 Revisione n. 2^a

 Il Titolare Tecnico della Sezione CPR
(Dott. Ing. Giuseppe Persano Adorno)



 l'Assministratore Delegato
(Dott. Arch. Sava Lorenza Giordano)



L'Organismo di Certificazione è costituito da un'associazione di esperti, giuristi, ingegneri ed architetti, organizzati e avvalorati secondo

Pagina 1 di 2

ISTITUTO GIORDANO S.p.A. - Via Gioacchino Rossini, 2 - 47814 Bellaria-Igea Marina (RN) - Italia
www.giordano.it - info@giordano.it - PEC: ist-giordano@legalmail.it - tel. +39/0541/843030
CERTIFICATO CE
**ALLEGATO AL CERTIFICATO
0407-CPR-055 (IG-154-2005)**

Revisione n. 8 del 06/12/2018

Classificazione.

In base alle prove eseguite, in base ai risultati ottenuti ed in base a quanto indicato nella norma di prodotto, il campione in esame, costituito da dispositivi elettromagnetici fermoporta per porte girevoli, denominati serie: "S1", "S2", "S3", "S5", "S6", "S00", "S01", "S02", "SH2", "S05", "S03190" e "S50150" e presentati dalla ditta Elfri S.r.l. - Via Friuli, 9 - 33050 Gonars (UD) - Italia, possono essere classificati con il seguente sistema di codifica a 6 cifre:

3	5	7	1	1	4
---	---	---	---	---	---

dove le cifre hanno il significato indicato nel prospetto seguente.

Cifra	Caratteristica	Valori possibili
1 ^a	Categoria d'uso	- grado 3: porte per uso da parte del pubblico o altri utilizzatori che non abbiano particolare incentivo a prestare attenzione, cioè quando è possibile un uso scorretto della porta.
2 ^a	Numero dei cicli di prova	- grado 5: 50000 cicli di prova - grado 8: 500000 cicli di prova
3 ^a	Massa della porta di prova	- grado 3: 60 kg - grado 4: 80 kg - grado 5: 100 kg - grado 6: 120 kg - grado 7: 160 kg
4 ^a	Resistenza al fuoco	- grado 1: adatto all'uso su porte tagliafuoco/tagliafumo, purché venga soddisfatta certamente accertato il contributo di resistenza al fuoco del dispositivo elettromagnetico fermoporta all'interno porta tagliafuoco/tagliafumo specificato
5 ^a	Sicurezza	- grado 1: tutti i dispositivi fermoporta devono soddisfare il requisito essenziale della sicurezza nell'impiego
6 ^a	Resistenza alla corrosione	- grado 0: nessuna resistenza alla corrosione - grado 1: debole resistenza - grado 2: media resistenza - grado 3: alta resistenza - grado 4: altissima resistenza

RE: Riferenti al decreto n. 201623/136/CPR, n. 333274/5525/099 ca.327034/418250/CPR emessi dall'Istituto Giordano S.p.A.

(1) Resistenza per penetrazione alle norme "EN 156"

Pagina 2 di 2

ISTITUTO GIORDANO S.p.A. - Via Gioacchino Rossini, 2 - 47814 Bellaria-Igea Marina (RN) - Italia
www.giordano.it - info@giordano.it - PEC: ist-giordano@legalmail.it - tel. +39/0541/843030

FERMI ELETTROMAGNETICI PER PORTE TAGLIAFUOCO
 Ampia gamma di fermi elettromagnetici e loro accessori certificati secondo il Regolamento (UE) 305/2011 (CPR).

 modelli certificati
 certified models
UNI EN 1155:2003



CE NOTIFIED BODY No. 0407

CERTIFICATE OF CONSTANCY OF PERFORMANCE

0407-CPR-055 (IG-154-2005) - GB

In compliance with Regulation 305/2011/EU of the European Parliament and of the Council of 9 March 2011 (the Construction Products Regulation or CPR), this certificate applies to the construction products

ELECTRICALLY POWERED HOLD-OPEN DEVICES FOR SWING DOORS

classified as shown overleaf (Annex) placed on the market by

ELFRI S.r.l.

Via Friuli, 9 - 33050 GONARS (UD) - Italy and produced in the manufacturing plant

Via Friuli, 9 - 33050 GONARS (UD) - Italy

This certificate attests that all provisions concerning the assessment and verification of constancy of performance in system 1 and the performances described in Annex 2A of the standard

EN 155 1997+A1:2002-AC:2006

are applied and that

the products fulfil all the prescribed requirements.

This certificate was first issued on 18/11/2005 and will remain valid as long as the harmonised standard remains valid or the manufacturing conditions in the plant or the factory production control itself are not modified significantly.

Bellaria Igea Marina - Italia, 02/12/2018

Revision No. 0th

This document is the English version of the certificate No. 0407-CPR-055 (IG-154-2005), Revision 0 dated 06/12/2018 issued in Italian; in case of dispute the only valid version is the Italian one.

CFD Department Technical Manager (Dott. Ing. Giuseppe Pensano Azemio)

Chief Executive Officer (Dott. Arch. Sara Lorenza Giordano)

The original and permanent records of an electronic document, digital's signed pursuant to the applicable Italian legislation.

Sheet 1 of 2

ISTITUTO GIORDANO S.p.A. - Via Gioacchino Rossini, 2 - 47814 Bellaria-Igea Marina (RN) - Italia www.giordano.it - info@giordano.it - PEC: ist.giordano@legalmail.it - tel. +39/0541/343030

CE CERTIFICATE



EC NOTIFIED BODY No. 0407

ANNEX TO CERTIFICATE 0407-CPR-055 (IG-154-2005) - GB Revision No. 8 dated 18/12/2018

Classification

In accordance with the tests performed, the results obtained and the provisions of the product standard, the test sample, comprising electrically powered hold-open devices for swing doors called series: "S1", "S2", "S3", "S5", "S6", "S00", "S01", "S02", "SH2", "S05", "S03130" and "S59150" submitted by the company Elfri S.r.l. - Via Friuli, 9 - 33050 Gonars (UD) - Italy, can be classified with the following 6-digit coding system:

Table with 6 columns containing digits: 3, 5, 7, 1, 1, 4

where the digits signify that indicated in the following table.

Table with 3 columns: Digit, Characteristic, Possible values. Rows include Category of use, Number of test cycles, Test door mass, Fire resistance, Safety, Corrosion resistance.

Ref. Test Report Nos. 201623/113/CPO, 331276/9926/CPR and 357014/11910/CPR issued by Istituto Giordano S.p.A.

(1) Revision due to extended application to series "S59150"

Sheet 2 of 2

ISTITUTO GIORDANO S.p.A. - Via Gioacchino Rossini, 2 - 47814 Bellaria-Igea Marina (RN) - Italia www.giordano.it - info@giordano.it - PEC: ist.giordano@legalmail.it - tel. +39/0541/343030



CE modelli certificati certified models UNI EN 1155:2003

ELECTROMAGNETIC FIRE DOOR HOLDERS

Wide range of electromagnetic fire door holders and their accessories certified according to (UE) 305/2011 (CPR) Regulation



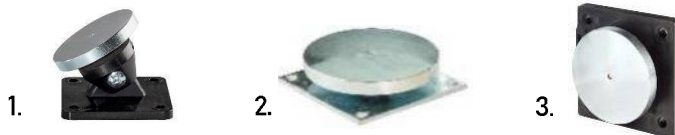
Made in Italy since 1981



CE
modelli certificati
certified models
UNI EN 1155:2003



1.1



- UTILIZZATO SU PORTE A BATTENTE: OVE NON SIA RICHIESTO IL PULSANTE DI SGANCIO INTEGRATO
- UTILIZZATO SU PORTONI SCORREVOLI: CON CONTROPIASTRA FISSA S02 – SH2 – S05

CONSTRUZIONE:

- 50 E 100 Kg: BASE IN ROBUSTO MATERIALE PLASTICO
- 100 Kg: BASE IN ACCIAIO ZINCATO SOLO MODELLO S13
- 150 Kg: BASE IN ACCIAIO ZINCATO

CONNESSIONE ELETTRICA:

- MODELLO S1: SU FILI LIBERI
- MODELLO S13: SU MORSETTO

TENSIONE DI FUNZIONAMENTO STANDARD: 24 Vdc

VARIANTI ED ACCESSORI:

- FORZA DI TENUTA DA 50,100,150 Kg
- TENSIONE DI ALIMENTAZIONE DIVERSA
- LUNGHEZZA FILI DIVERSA (STANDARD L=70mm)

ANCORAGGI:

- S01 CONTROPIASTRA SNODATA (fig. 1)
- S02 – SH2 CONTROPIASTRA FISSA (fig. 2)
- S05 CONTROPIASTRA (fig. 3)

- USED ON SWING DOORS: WHEN INTEGRATED RELEASE BUTTON IS NOT REQUESTED
- USED ON SLIDING DOORS: WITH FIX KEEPER PLATE S02 – SH2 – S05

CONSTRUCTION:

- 50 AND 100 Kg: BASE IN ROBUST PLASTIC MATERIAL
- 100 Kg: GALVANIZED STEEL BASE ONLY FOR S13 MODEL
- 150 Kg: GALVANIZED STEEL BASE

ELECTRICAL CONNECTION:

- S1 MODEL: DIRECTLY ON FREE WIRES
- S13 MODEL: ON THE TERMINAL

STANDARD POWER SUPPLY: 24 Vdc

VARIANTS AND ACCESSORIES:

- HOLDING FORCE 50,100,150 Kg
- DIFFERENT SUPPLY VOLTAGE
- DIFFERENT LENGTH WIRES (STANDARD L=70mm)

KEEPER PLATES:

- S01 ADJUSTABLE KEEPER PLATE (fig. 1)
- S02 – SH2 FIXED KEEPER PLATE (fig. 2)
- S05 KEEPER PLATE (fig. 3)

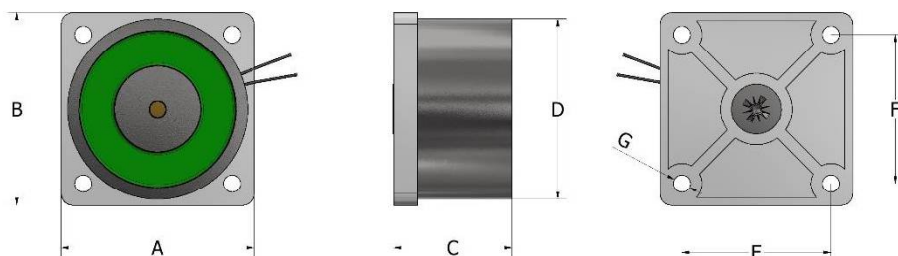
S1.

FERMI Elettromagnetici FIRE DOOR HOLDERS



Tipo / Type	A	B	C	D	E	F	G
S1x06x	68	68	30	50	52	52	Ø 6
S1x11x	68	68	40	60	52	52	Ø 6
S1x16x	75	75	40	70	60	60	Ø 6

Dimensioni in mm / Dimensions in mm
X= valore variabile / variable value



1.2

Modello / Model	Contropiastra inclusa / Keeper plate included	Forza / Holding force Kg	Tensione / Power supply Vdc	Assorbimento / Rated current mA	Circuito di protezione / Protection circuit	Morsetto / Terminal
S10060-01	S01060	50	24	60	No	No
S10061-01	S01060	50	12	120	No	No
S10062-01	S01060	50	48	30	No	No
S13060-02	S02060	50	24	60	No	Si / Yes
S13061-02	S02060	50	12	120	No	Si / Yes
S13062-02	S02060	50	48	30	No	Si / Yes
S10110-01	S01110	100	24	100	No	No
S10111-01	S01110	100	12	200	No	No
S10112-01	S01110	100	48	50	No	No
S13110-05	S05110	100	24	100	No	Si / Yes
S13111-05	S05110	100	12	200	No	Si / Yes
S13112-05	S05110	100	48	50	No	Si / Yes
S10160-02	S02160	150	24	100	No	No
S10161-02	S02160	150	12	200	No	No
S10162-02	S01160	150	48	50	No	No
S10160-H2	SH2160	150	24	100	No	No
S10161-H2	SH2160	150	12	200	No	No
S10162-H2	SH1160	150	48	50	No	No

Per le dimensioni delle contropiastrine si veda pag. 1.16 / Keeper plate dimensions available on page 1.16



Made in Italy since 1981

S2.

FERMI ELETTROMAGNETICI FIRE DOOR HOLDERS



CE
modelli certificati
certified models
UNI EN 1155:2003



1.3

1.



2.



3.



- MODELLO UTILIZZABILE DOVE L'ESTETICA HA LA SUA IMPORTANZA, VISTO IL DESIGN MODERNO
- NORMALMENTE FORNITO CON CONTROPIASTRA S01, È DOTATO DI PULSANTE DI SGANCIO E CIRCUITO DI PROTEZIONE

COSTRUZIONE:

- LA BASE DI FISSAGGIO DEL MAGNETE È IN ROBUSTO MATERIALE PLASTICO
- COVER IN ABS

CONNESSIONE ELETTRICA:

- SU MORSETTO

TENSIONE DI FUNZIONAMENTO STANDARD: 24 Vdc

VARIANTI ED ACCESSORI:

- FORZA DI TENUTA 50 O 100 Kg
- SENSORE DI STATO (REED, SOLO 50 Kg = ART S29050)
- TENSIONE DI ALIMENTAZIONE DIVERSA
- TENSIONE DI ALIMENTAZIONE AC
- S03 STAFFA PER FISSAGGIO A PAVIMENTO (fig. 2)
- S03130 PROLUNGA PER FISSAGGIO A PARETE (fig. 3)

ANCORAGGI:

S01 CONTROPIASTRA SNODATA (fig. 1)

- THE MODERN DESIGN MAKES THIS MODEL PARTICULARLY PLEASANT WHERE AESTHETIC IS IMPORTANT
- GENERALLY SUPPLIED WITH KEEPER PLATE S01, A RELEASE BUTTON AND A PROTECTION CIRCUIT

CONSTRUCTION:

- MAGNET FIXING BASE (BLACK) IS IN ROBUSTIC PLASTIC MATERIAL
- COVER IN ABS

ELECTRICAL CONNECTION:

- ON A TERMINAL

STANDARD POWER SUPPLY: 24 Vdc

VARIANTS AND ACCESSORIES:

- HOLDING FORCE 50 OR 100 Kg
- BOND SENSOR (REED, ONLY 50 Kg = ITEM S29050)
- DIFFERENT SUPPLY VOLTAGE
- AC POWER
- S03 BRACKET FOR FLOOR FIXING (fig. 2)
- S03130 EXTENSION BRACKET FOR WALL FIXING (fig. 3)

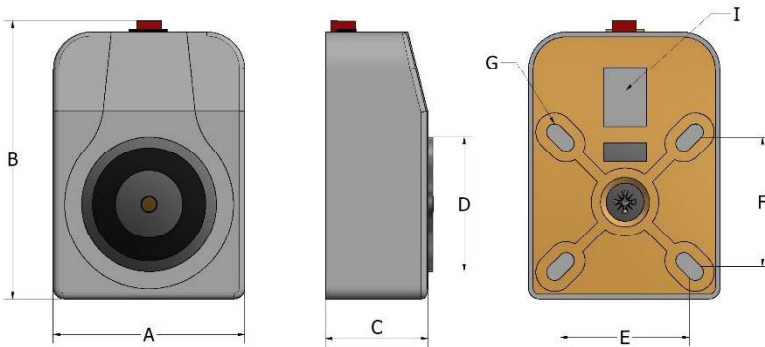
KEEPER PLATES:

- S01 ADJUSTABLE KEEPER PLATE (fig. 1)



Tipo / Type	A	B	C	D	E	F	G	I
S2x05x	72	105	40	50	52	52	6,5x12	16x22
S2x11x	72	105	52	60	52	52	6,5x12	16x22

Dimensioni in mm / Dimensions in mm
X= valore variabile / variable value



1.4

Modello / Model	Contropiastra inclusa / Keeper plate included	Forza / Holding force	Tensione / Power supply	Assorbimento / Rated current	Circuito di protezione / Protection circuit	Sensore di stato / Bond sensor
		Kg	Vdc	mA		
S20050-01	S01060	50	24	60	Si / Yes	No
S20051-01	S01060	50	12	120	Si / Yes	No
S20052-01	S01060	50	48	30	Si / Yes	No
S21050-01	S01060	50	24	60	No	No
S21051-01	S01060	50	12	120	No	No
S21052-01	S01060	50	48	30	No	No
S29050-01	S01060	50	24	60	Si / Yes	Si / Yes
S29051-01	S01060	50	12	120	Si / Yes	Si / Yes
S29052-01	S01060	50	48	30	Si / Yes	Si / Yes
S20110-01	S01110	100	24	100	Si / Yes	No
S20111-01	S01110	100	12	200	Si / Yes	No
S20112-01	S01110	100	48	50	Si / Yes	No
S21110-01	S01110	100	24	100	No	No
S21111-01	S01110	100	12	200	No	No
S21112-01	S01110	100	48	50	No	No

Cover BIANCA (standard) o NERA / WHITE cover (standard) or BLACK
Contropiastra NERA (standard) o BIANCA / BLACK keeper plate (standard) or WHITE
Come fare un ordine esempio codifica: / How to make an order - example for codification:
Cover BIANCA + contropiastra NERA = S20050_01 / WHITE Cover+ BLACK keeper plate = S20050_01
Cover BIANCA + contropiastra BIANCA = S20050B01 / WHITE cover + WHITE keeper plate = S20050B01
Cover NERA + contropiastra NERA = S20050N01 / BLACK cover + BLACK keeper plate = S20050N01

Per le dimensioni delle contropiastrre si veda pag. 1.16 / Keeper plate dimensions available on page 1.16



CE
modelli certificati
certified models
UNI EN 1155:2003



1.5



- MODELLO UTILIZZATO PER INSTALLAZIONI A SOFFITTO, PAVIMENTO O PARETE DOVE PUÒ ESSERE RUOTATO CON UNA SEMPLICE OPERAZIONE
- ALTEZZA E LUNGHEZZA SONO MODIFICABILI A PIACERE GRAZIE AL TUBO ACCESSORIO
- NORMALMENTE FORNITO CON CONTROPIASTRA SNODATA S01, È DOTATO DI PULSANTE DI SGANCIO E CIRCUITO DI PROTEZIONE

COSTRUZIONE:

- IN ROBUSTO MATERIALE PLASTICO

CONNESSIONE ELETTRICA:

- I FILI PER L'ALIMENTAZIONE ELETTRICA POSSONO ENTRARE DAL FONDO O LATERALMENTE TRAMITE APPOSITE LINGUETTE A STRAPPO

TENSIONE DI FUNZIONAMENTO STANDARD: 24 Vdc

VARIANTI ED ACCESSORI:

- FORZA DI TENUTA 50 O 100 Kg
- TENSIONE DI ALIMENTAZIONE DIVERSA
- TENSIONE DI ALIMENTAZIONE AC
- 30050_061 TUBO PROLUNGA (fig. 2)

ANCORAGGI:

- S01 CONTROPIASTRA SNODATA (fig. 1)

- THIS MODEL IS USED FOR CEILING, FLOOR OR WALL MOUNTING WHERE IT CAN BE ORIENTED WITH AN EASY AND FAST OPERATION
- HEIGHT AND LENGTH CAN BE MODIFIED AS PREFERRED WITH THE OPTIONAL TUBE
- GENERALLY SUPPLIED WITH KEEPER PLATE S01, A RELEASE BUTTON AND A PROTECTION CIRCUIT

CONSTRUCTION:

- MADE IN STRONG PLASTIC MATERIAL

ELECTRICAL CONNECTION:

- POWER SUPPLY WIRES CAN ENTER FROM DOWN OR FROM THE SIDES VIA SPECIAL TEAR-OFF TABS

STANDARD POWER SUPPLY: 24 Vdc

VARIANTS AND ACCESSORIES:

- HOLDING FORCE 50 OR 100 Kg
- DIFFERENT SUPPLY VOLTAGE
- AC POWER
- 30050_061 EXTENSION TUBE (fig. 2)

KEEPER PLATES:

- S01 ADJUSTABLE KEEPER PLATE (fig. 1)

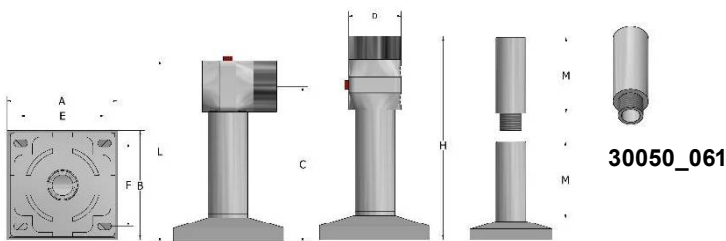
S3.

FERMI ELETTRROMAGNETICI FIRE DOOR HOLDERS



Tipo / Type	A	B	C	D	E	F	G	H	I	L	M
S3x06x	105	105	122	50	80	80	6,5x12	185	20	150-165	100
S3x11x	105+5	105	122	60	80	80	6,5x12	196	20	150-165	100
30050-061	-	-	-	-	-	-	-	-	-	-	100

Dimensioni in mm / Dimensions in mm
X= valore variabile / variable value



1.6

Modello / Model	Contropiastra inclusa / Keeper plate included	Forza / Holding force Kg	Tensione / Power supply Vdc	Aassorbimento / Rated current mA	Circuito di protezione / Protection circuit	Sensore di stato / Bond sensor
S30060-01	S01060	50	24	60	Si / Yes	No
S30061-01	S01060	50	12	120	Si / Yes	No
S30062-01	S01060	50	48	30	Si / Yes	No
S31060-01	S01060	50	24	60	No	No
S31061-01	S01060	50	12	120	No	No
S31062-01	S01060	50	48	30	No	No
S30110-01	S01110	100	24	100	Si / Yes	No
S30111-01	S01110	100	12	200	Si / Yes	No
S30112-01	S01110	100	48	50	Si / Yes	No
S31110-01	S01110	100	24	100	No	No
S31111-01	S01110	100	12	200	No	No
S31112-01	S01110	100	48	50	No	No

Disponibile solo in NERO / Available only in BLACK

Tubo di estensione: codice 30050_061 / Extension tube: code 30050_061

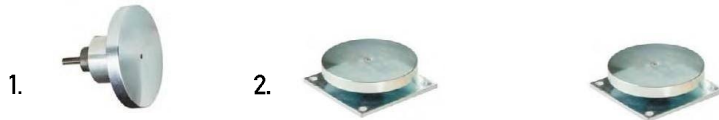
Per le dimensioni delle contropiastre si veda pag. 1.16 / Keeper plate dimensions available on page 1.16



Made in Italy since 1981



1.7



- MODELLO CERTIFICATO IP65
- NORMALMENTE FORNITO CON CONTROPIASTRA S02160, SH2160, NON È DOTATO DI PULSANTE DI SGANCIO
- LA BOBINA INGLOBATA IN RESINA E IL CONNETTORE PER I COLLEGAMENTI ELETTRICI CON UN ELEVATO GRADO DI PROTEZIONE RENDONO L'ELETTROMAGNETE RESISTENTE A UMIDITÀ E GETTI D'ACQUA

COSTRUZIONE:

- LA BASE DI FISSAGGIO DEL MAGNETE È IN ACCIAIO ZINCATO

CONNESSIONE ELETTRICA:

- ESEGUITA ATTRAVERSO IL CONNETTORE DOTATO DI PRESSACAPO E CIRCUITO DI PROTEZIONE

TENSIONE DI FUNZIONAMENTO STANDARD: 24 Vdc**VARIANTI ED ACCESSORI:**

- TENSIONE DI ALIMENTAZIONE DIVERSA
- TENSIONE DI ALIMENTAZIONE AC

ANCORAGGI:

- S04 CONTROPIASTRA (fig. 1)
- S02 CONTROPIASTRA FISSA (fig. 2)
- SH2 CONTROPIASTRA FISSA (fig. 3)

- THIS MODEL IS IP65 CERTIFIED
- GENERALLY SUPPLIED WITH KEEPER PLATE S02160, SH2160, IT DOES NOT HAVE A RELEASE BUTTON
- THE COIL INCORPORATED IN THE RESIN AND THE CONNECTOR WITH A HIGH CONNECTION VALUE MAKE THIS MODEL PARTICULARLY RESISTANT TO MOISTURE AND WATER JETS

CONSTRUCTION:

- THE FIXING BASE IS MADE OF GALVANIZED STEEL

ELECTRICAL CONNECTION:

- MADE THROUGH A CONNECTOR WITH STRAIN RELIEF AND PROTECTION CIRCUIT

STANDARD POWER SUPPLY: 24 Vdc**VARIANTS AND ACCESSORIES:**

- DIFFERENT SUPPLY VOLTAGE
- AC POWER

KEEPER PLATES:

- S04 KEEPER PLATE (fig. 1)
- S02 FIXED KEEPER PLATE (fig. 2)
- SH2 FIXED KEEPER PLATE (fig. 3)

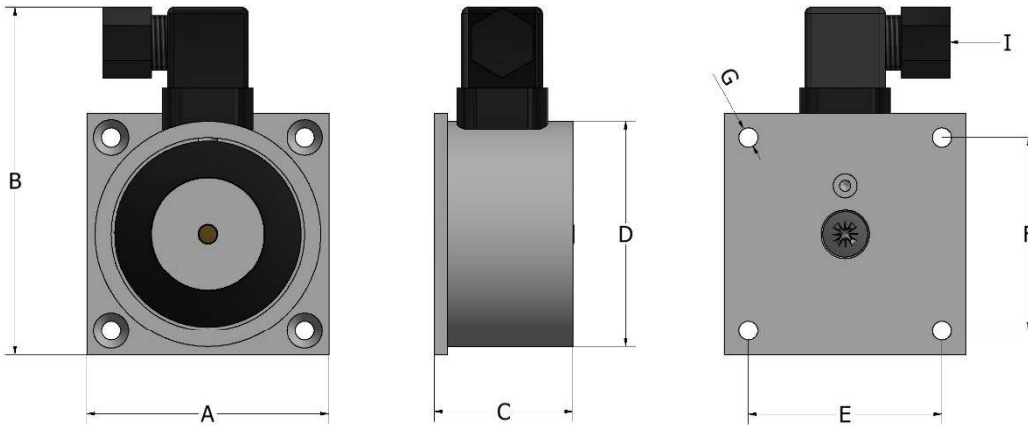
S5.

FERMI ELETTRROMAGNETICI FIRE DOOR HOLDERS



Tipo / Type	A	B	C	D	E	F	G	I
S5016x	75	115	43	70	60	60	Ø 5,5	PG11

Dimensioni in mm / Dimensions in mm
X= valore variabile / variable value



1.8

Model / Model	Contropiastra inclusa / Keeper plate included	Forza / Holding force Kg	Tensione / Power supply Vdc	Assorbimento / Rated current mA	Circuito di protezione / Protection circuit	Stato porta / Door status
S50160-02	S02160	150	24	100	Si / Yes	No
S50161-02	S02160	150	12	200	Si / Yes	No
S50162-02	S02160	150	48	50	Si / Yes	No
S50160-H2	SH2160	150	24	100	Si / Yes	No
S50161-H2	SH2160	150	12	200	Si / Yes	No
S50162-H2	SH2160	150	48	50	Si / Yes	No
S50160-04	S04160	150	24	100	Si / Yes	No
S50161-04	S04160	150	12	200	Si / Yes	No
S50162-04	S04160	150	48	50	Si / Yes	No

Su richiesta 230Vdc o 230Vac / On request 230Vdc or 230Vac.

Per le dimensioni delle contropiastre si veda pag. 1.16 / Keeper plate dimensions available on page 1.16

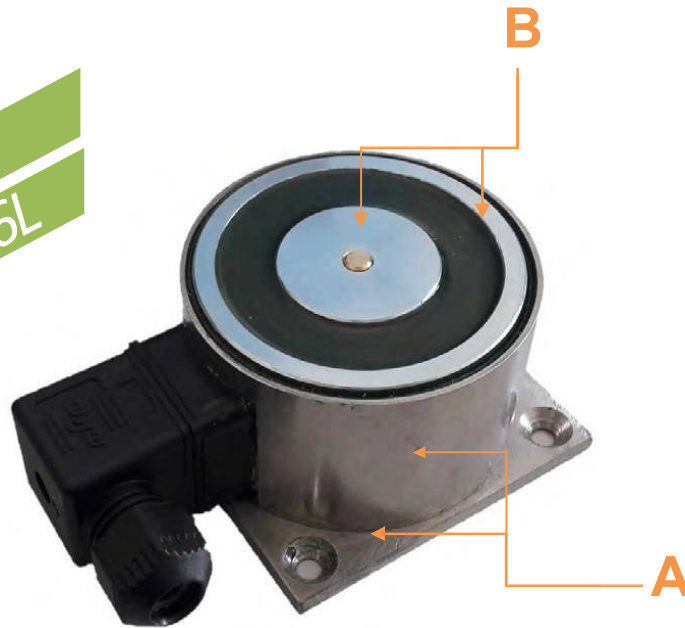


Made in Italy since 1981

S59.

FERMI ELETTRICITÀ FIRE DOOR HOLDERS

NEW
AISI 316L

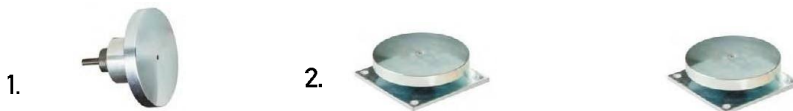


CE
modelli certificati
certified models
UNI EN 1155:2003

RoHS
COMPLIANT

IP67J
waterproof

1.9



- MODELLO CERTIFICATO IP67 PER GLI AMBIENTI DOVE VIENE RICHIESTA MASSIMA PROTEZIONE ALLA CORROSIONE (ES. NAVI PASSEGGERI)
- LA SUPERFICIE MAGNETICA (B) DI ACCOPPIAMENTO ALLA CONTROPIASTRA È TRATTATA CON SOLUZIONI INNOVATIVE PER UN'ELEVATA RESISTENZA ALLA NEBBIA SALINA
- LA FORNITURA CONTEMPLA A SCELTA LA CONTROPIASTRA S02150, SH2150 O S04150
- NON È PREVISTO IL PULSANTE DI SGANCIO
- È DISPONIBILE CON FORZA DI TENUTA DA 1500N

COSTRUZIONE:

- LA BASE DI FISSAGGIO E L'ESTERNO DEL NUCLEO DEL MAGNETE (A) SONO IN ACCIAIO AISI316L

CONNESSIONE ELETTRICA:

- ESEGUITA ATTRAVERSO IL CONNETTORE DOTATO DI PRESSACAPO E CIRCUITO DI PROTEZIONE

TENSIONE DI FUNZIONAMENTO STANDARD: 24 Vdc

VARIANTI ED ACCESSORI:

- TENSIONE DI ALIMENTAZIONE DIVERSA
- TENSIONE DI ALIMENTAZIONE AC

ANCORAGGI:

- S04 CONTROPIASTRA (fig. 1)
- S02 CONTROPIASTRA FISSA (fig. 2)
- SH2 CONTROPIASTRA FISSA (fig. 3)

- THIS MODEL IS IP67 CERTIFIED SUITABLE FOR ENVIRONMENTS WHERE CORROSION MAXIMUM PROTECTION IS REQUIRED (EX. PASSENGER SHIPS)
- THE MAGNETIC SURFACE (B) OF THE COUPLING PORTION TO THE KEEPER PLATE IS TREATED WITH INNOVATIVE SOLUTIONS FOR A GREATER RESISTANCE TO SALT FOG
- THE STANDARD SUPPLY INCLUDES, OPTIONALLY, THE KEEPER PLATE S02150, SH2150 OR S04150
- IT DOES NOT HAVE THE RELEASE BUTTON
- IT IS AVAILABLE WITH 1500N HOLDING FORCE

CONSTRUCTION:

- THE FIXING BASE AND THE EXTERNAL PART OF THE MAGNETIC CORE (A) ARE IN AISI316L

ELECTRICAL CONNECTION:

- MADE THROUGH A CONNECTOR WITH STRAIN RELIEF AND A PROTECTION CIRCUIT

STANDARD POWER SUPPLY: 24 Vdc

VARIANTS AND ACCESSORIES:

- DIFFERENT SUPPLY VOLTAGE
- AC POWER

KEEPER PLATES:

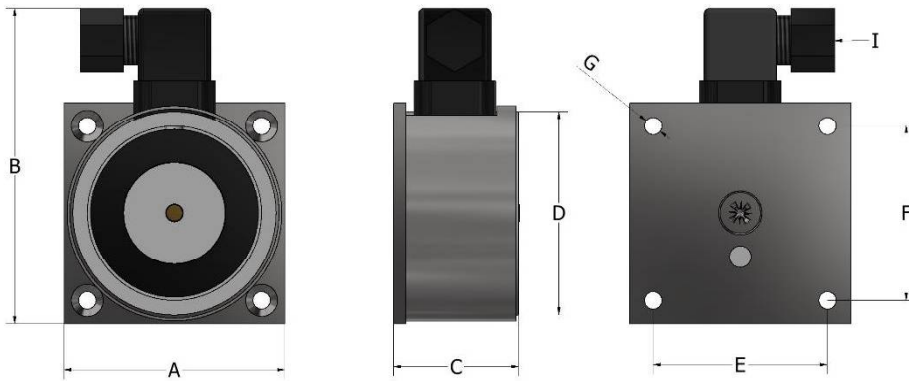
- S04 KEEPER PLATE (fig. 1)
- S02 FIXED KEEPER PLATE (fig. 2)
- SH2 FIXED KEEPER PLATE (fig. 3)

ELFRI



Tipo / Type	A	B	C	D	E	F	G	I
S5915x	76	115	43	70	60	60	Ø 5,5	PG11

Dimensioni in mm / Dimensions in mm
X= valore variabile / variable value



1.10

Modello / Model	Contropiastra inclusa / Keeper plate included	Forza / Holding force Kg	Tensione / Power supply Vdc	Assorbimento / Rated current mA	Circuito di protezione / Protection circuit	Stato porta / Door status
S59150-02	S02150	150	24	100	Si / Yes	No
S59151-02	S02150	150	12	200	Si / Yes	No
S59152-02	S02150	150	48	50	Si / Yes	No
S59150-H2	SH2150	150	24	100	Si / Yes	No
S59151-H2	SH2150	150	12	200	Si / Yes	No
S59152-H2	SH2150	150	48	50	Si / Yes	No
S59150-04	S04150	150	24	100	Si / Yes	No
S59151-04	S04150	150	12	200	Si / Yes	No
S59152-04	S04150	150	48	50	Si / Yes	No

Su richiesta 230Vdc o 230Vac / On request 230Vdc or 230Vac.

Per le dimensioni delle contropiastrre si veda pag. 1.16 / Keeper plate dimensions available on page 1.16



CE
modelli certificati
certified models
UNI EN 1155:2003



1.11



2



- MODELLO COMPATTO, DIMENSIONI RIDOTTE
- DOTATO DI PULSANTE DI SGANCIO E CIRCUITO DI PROTEZIONE

CONSTRUZIONE:

- BASE DI FISSAGGIO IN ROBUSTO MATERIALE PLASTICO E COVER IN ABS

CONNESSIONE ELETTRICA:

- ESEGUITA ATTRAVERSO UN MORSETTO. I FILI POSSONO ENTRARE DAL FONDO O LATERALMENTE TRAMITE APPOSITE LINGUETTE A STRAPPO SULLA COVER

TENSIONE DI FUNZIONAMENTO STANDARD: 24 Vdc

VARIANTI ED ACCESSORI:

- TENSIONE DI ALIMENTAZIONE DIVERSA
- TENSIONE DI ALIMENTAZIONE AC

ANCORAGGI:

- S01 CONTROPIASTRA SNODATA (fig. 1)
- S02 CONTROPIASTRA FISSA (fig. 2)

- COMPACT MODEL, SMALL DIMENSIONS

- SUPPLIED WITH A RELEASE BUTTON AND A PROTECTION CIRCUIT

CONSTRUCTION:

- THE FIXING BASE IS MADE OF ROBUST PLASTIC MATERIAL, WHILE THE COVER IS IN ABS

ELECTRICAL CONNECTION:

- POWER SUPPLY WIRES CONNECTED TO A TERMINAL CONNECTION. WIRES CAN ENTER FROM DOWN OR FROM THE SIDES VIA SPECIAL TEAR-OFF TABS

STANDARD POWER SUPPLY: 24 Vdc

VARIANTS AND ACCESSORIES:

- DIFFERENT SUPPLY VOLTAGE
- AC POWER

KEEPER PLATES:

- S01 ADJUSTABLE KEEPER PLATE (fig. 1)
- S02 FIXED KEEPER PLATE (fig. 2)

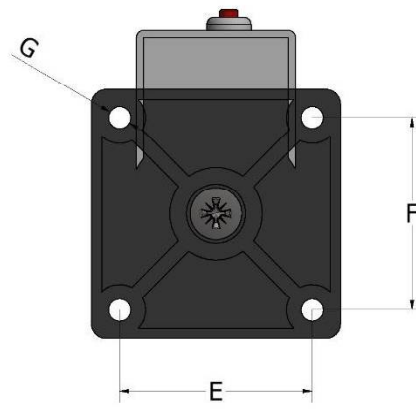
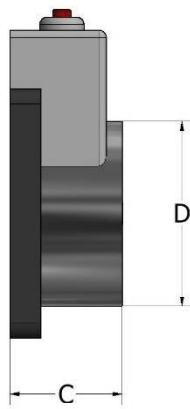
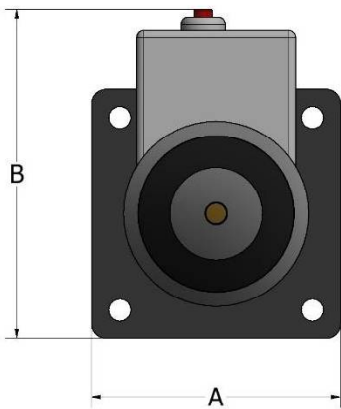
S6.

FERMI ELETTRROMAGNETICI FIRE DOOR HOLDERS



Tipo / Type	A	B	C	D	E	F	G
S6006x	68	84	30	50	52	52	Ø 6

Dimensioni in mm / Dimensions in mm
X= valore variabile / variable value



1.12

Modello / Model	Contropiastra inclusa / Keeper plate included	Forza / Holding force Kg	Tensione / Power supply Vdc	Assorbimento / Rated current mA	Circuito di protezione / Protection circuit	Stato porta / Door status
S60060-01	S01060	50	24	60	Si / Yes	No
S60061-01	S01060	50	12	120	Si / Yes	No
S60062-01	S01060	50	48	30	Si / Yes	No

Disponibile cover BIANCA e base NERA / WHITE cover + BLACK keeper plate available



Made in Italy since 1981



- Ex II2G Ex mb IIT6
Zone 1,2
- Ex II2D Ex tD A21 IP65 T80°C
Zone 21,22

1.13

1.



- PER AMBIENTI CON ELEVATO RISCHIO ESPLOSIONE
- FORZA DI TENUTA NOMINALE GARANTITA UTILIZZANDO LA CONTROPIASTRA GH
- GLI ELETTRROMAGNETI SONO CERTIFICATI IN ACCORDO CON LA CLASSE DI PROTEZIONE II T6 II2G mI EX 1,2 (GAS, NEBBIA, VAPORE). EX II 2 D TD A21 IP65 T80 ° C, PER L'IMPIEGO IN ZONA 21,22 (POLVERI).

TENSIONE DI FUNZIONAMENTO STANDARD: 24 Vdc

VARIANTI ED ACCESSORI:

- FORZA DI TENUTA 65, 130 O 200 Kg
- CAVO STANDARD 1m

ANCORAGGI:

GH CONTROPIASTRA SNODATA (fig. 1)

- FOR SPACES WITH AN ELEVATE EXPLOSION RISK
- GARANTEED HOLDING FORCE USING THE KEEPER PLATE GH MODEL
- ELECTROMAGNETS ARE CERTIFIED IN ACCORDANCE WITH PROTECTION CLASS II T6 II2G mI EX 1, 2, (GAS, MIST AND VAPOR). EX II 2 D TD A21 IP65 T80 °C, TO BE USED IN ZONE 21, 22 (DUST).

STANDARD POWER SUPPLY: 24 Vdc

VARIANTS AND ACCESSORIES:

- HOLDING FORCE 65, 130 OR 200 Kg
- STANDARD CABLE 1m

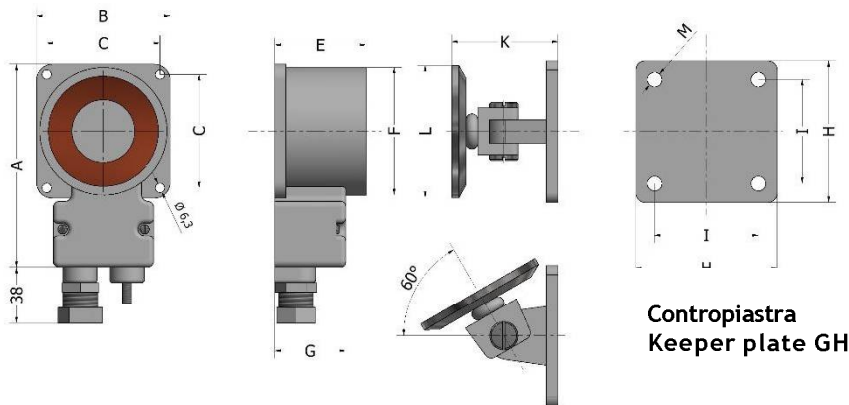
KEEPER PLATES:

- GH ADJUSTABLE KEEPER PLATE (fig. 1)



Tipo / Type	A	B	C	D	E	F	G	H	I	K	L	M
EXM-650	113	66	52	54	42	Ø 54	38	60	44	50	Ø 56	Ø 6,3
EXM-1300	138	86	70	64	58	Ø 81	45	80	60	62	Ø 86	Ø 8,0
EXM-2000	138	86	70	64	58	Ø 81	45	80	60	62	Ø 86	Ø 8,0

Dimensioni in mm / Dimensions in mm



1.14

ACCESSORI

- **GH6** CONTROPIASTRA PER EXM-650
- **GH13/20** CONTROPIASTRA PER EXM-1300, EXM-2000
- **EXBOX-3P** SCATOLA DI DERIVAZIONE ATEXII2GD EX
- **EXC-K4/5** SCATOLA DI DERIVAZIONE CON FUSIBILE INTEGRATO ATEXII2GD EX
- **EXC-T1** PULSANTE DI SBLOCCO MANUALE I12G EX

ACCESSORIES:

- **GH6** KEEPER PLATE FOR EXM-650
- **GH13/20** KEEPER PLATE FOR EXM-1300, EXM-2000
- **EXBOX-3P** TERMINAL BOX ATEXII2GD EX
- **EXC-K4/5** TERMINAL BOX WITH INTEGRATED FUSE ATEXII2GD EX
- **EXC-T1** PUSH BUTTON FOR MANUAL RELEASE I12G EX

Modello / Model	Contropiastra inclusa / Keeper plate included	Forza / Holding force Kg	Tensione / Power supply Vdc	Assorbimento / Rated current mA	Cavo / Cable m	Stato porta / Door status
EXM-650	GH-6	65	24	45	1	No
EXM-1300	GH-13/20	130	24	65	1	No
EXM-2000	GH-13/20	200	24	160	1	No

S01.

FERMI ELETTRROMAGNETICI FIRE DOOR HOLDERS



- LA CONTROPIASTRA S01 VIENE NORMALMENTE FORNITA CON LA MAGGIOR PARTE DEGLI ELETTRROMAGNETI DA 50 Kg E 100 Kg, MENTRE PER I MODELLI DA 150 Kg SOLO SU SPECIFICA RICHIESTA
- IL DIAMETRO DEL DISCO È 5 mm MAGGIORE DEL DIAMETRO DELL'ELETTRROMAGNETE AL QUALE VIENE ABBINATO, PER CONSENTIRE MAGGIORE SUPERFICIE DI CONTATTO
- IL DISCO IN ACCIAIO È MONTATO SU UN APPOSITO AMMORTIZZATORE IN GRADO DI ASSORBIRE PARTE DELL'IMPATTO CAUSATO DALLA PORTA IN APERTURA. L'ELASTICITÀ DELL'AMMORTIZZATORE CONSENTE INOLTRE UN PERFETTO ACCOPPIAMENTO DEL DISCO AL MAGNETE

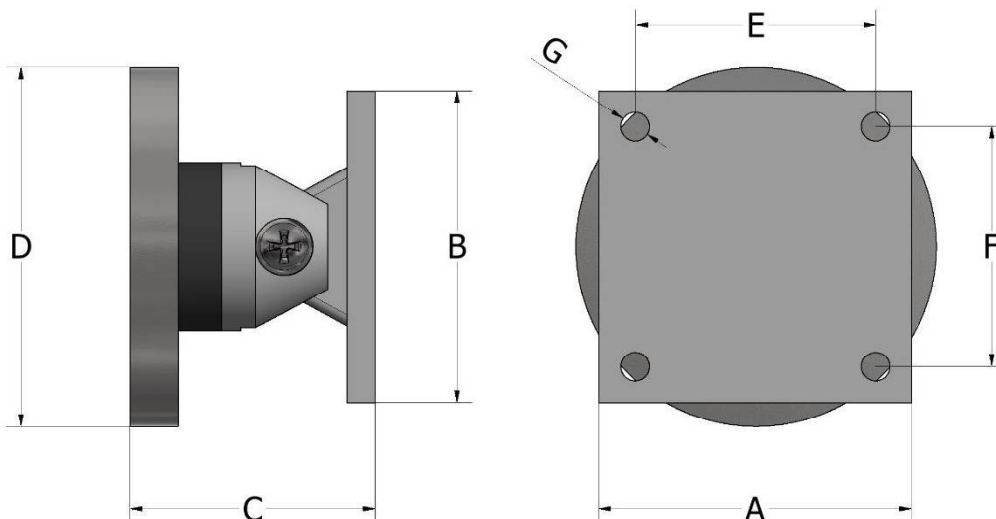


- ADJUSTABLE KEEPER PLATE IS GENERALLY SUPPLIED WITH MOST OF THE ELECTROMAGNETS OF 50 Kg AND 100 Kg, WHILE FOR 150 Kg MODELS IT IS SUPPLIED ONLY UNDER REQUEST
- THE DISK DIAMETER IS 5 mm LARGER THAN THE ELECTROMAGNET DIAMETER TO WHICH IT IS LINKED. THIS IS TO GRANT A HIGHER CONTACT SURFACE
- THE STEEL DISK IS MOUNTED ON A SPECIAL SHOCK ABSORBER WHICH REDUCES THE IMPACT DUE TO DOOR OPENING. THE SHOCK ABSORBER ELASTICITY ALLOWS A PERFECT COUPLING OF THE DISK TO THE MAGNET

1.16

Tipo / Type	A	B	C	D	E	F	G
S01060	65	65	46	55	50	50	Ø 6
S01110	65	65	47	65	50	50	Ø 6
S01160	65	65	50	75	50	50	Ø 6

Dimensioni in mm / Dimensions in mm



S02. SH2. S00.

FERMI ELETTRROMAGNETICI FIRE DOOR HOLDERS



S02

- COMPOSTA DA UN DISCO IN ACCIAIO E UNA PIASTRA CON QUATTRO FORI PER IL FISSAGGIO
- DISCO AMMORTIZZATO, GRAZIE A DEL MATERIALE ELASTICO INTERPOSTO TRA I DUE ELEMENTI

S02

- MADE OF STEEL DISK AND A PLATE WITH FOUR HOLES FOR THE DISK FIXING
- DISK AMORTIZED THANKS TO THE ELASTIC MATERIAL INTERPOSED BETWEEN THE TWO ELEMENTS

S02060 S02110



S02150 – SH2150

S02160 – SH2160

- COMPOSTE DA UN DISCO IN ACCIAIO ED UNA PIASTRA IN AISI316L (5X150) CON QUATTRO FORI PER IL FISSAGGIO
- DISCO AMMORTIZZATO, GRAZIE A DEL MATERIALE ELASTICO INTERPOSTO TRA I DUE ELEMENTI

S02150 – SH2150

S02160 – SH2160

- MADE OF GALVANIZED STEEL, AND A AISI316L (5X150) PLATE WITH FOUR HOLES FOR FIXING
- DISK AMORTIZED THANKS TO THE ELASTIC MATERIAL INTERPOSED BETWEEN THE TWO ELEMENTS

1.17

S02150 SH2150
S02160 SH2160



S00

- COMPOSTA ESCLUSIVAMENTE DA UN DISCO IN ACCIAIO DESTINATO AD ACCOPPIARSI ALLA SUPERFICIE MAGNETICA DELL'ELETTROMAGNETE. VIENE FISSATO GRAZIE A UN FORO CIECO FILETTATO

S00

- EXCLUSIVELY COMPOSED OF A STEEL DISK DESIGNED TO BE CONNECTED TO THE MAGNETIC SURFACE OF THE ELECTROMAGNET. IT IS FIXED THROUGH A THREADED BLIND HOLE

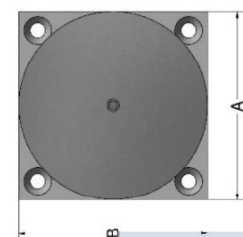
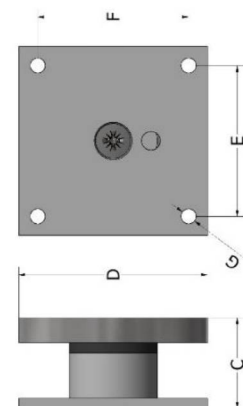
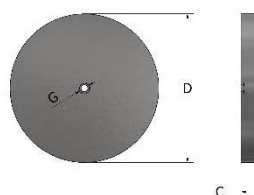


Tipo / Type	A	B	C	D	E	F	G
S02060 ¹	65	65	20	55	52	52	Ø 6
S02110 ¹	65	65	23	65	52	52	Ø 6
S02150 ³	75	75	20	75	60	60	Ø 6
S02160 ²	75	75	20	75	60	60	Ø 6
SH2150 ³	75	75	37	75	60	60	Ø 6
SH2160 ²	75	75	37	75	60	60	Ø 6

Dimensioni in mm / Dimensions in mm

1 = base in materiale plastico / base in plastic material
2 = base in acciaio / steel base
3 = base in AISI316L / base in AISI316L

Tipo / Type	C	D	G
S00060	7	55	M5
S00110	8	65	M5
S00160	10	75	M6



S04.

FERMI ELETTRROMAGNETICI FIRE DOOR HOLDERS



LA CONTROPIASTRA S04 È COMPOSTA DA UN DISCO IN ACCIAIO AMMORTIZZATO E DA UN PERNO FILETTATO. PER IL FISSAGGIO VA ESEGUITO UN FORO FILETTATO M6 DIRETTAMENTE SULLA PORTA. LA CONTROPIASTRA S04 È DISPONIBILE PER I MODELLI SXX15X* E SXX16X*



KEEPER PLATE S04 IS COMPOSED OF AN AMORTIZED STEEL DISK AND OF A THREADED SCREW. MAKE A M6 THREADED HOLE DIRECTLY ON THE DOOR FOR FASTENING. THE KEEPER PLATE S04 IS AVAILABLE FOR SXX15X* AND SXX16X* MODELS

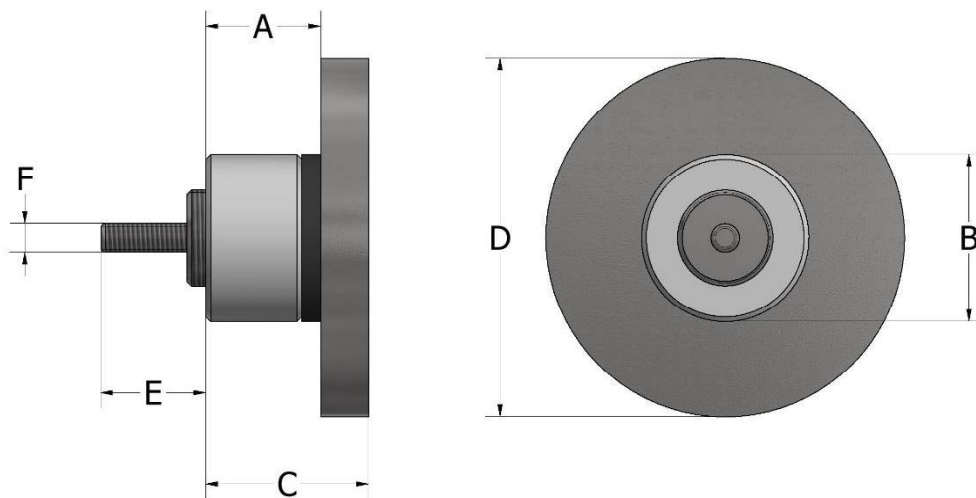
*X= valore variabile / *X= variable value

1.18

Tipo / Type	A	B	C	D	E	F
S04150 ¹	26	35	36	75	18	M 6
S04160	26	35	36	75	18	M 6

Dimensioni in mm / Dimensions in mm

¹ = perno in AISI316L / pivot in AISI316L



Made in Italy since 1981

S05.

FERMI ELETTRROMAGNETICI FIRE DOOR HOLDERS

- LA CONTROPIASTRA S05 È CONSIGLIATA PER L'INSTALLAZIONE SUI PORTONI SCORREVOLI
- È COMPOSTA DA UN DISCO E DA UNA PIASTRA IN ACCIAIO, CON QUATTRO FORI PER IL FISSAGGIO
- IL DISCO È AMMORTIZZATO, RISPETTO ALLA PIASTRA, DA UNA ROBUSTA SERIE DI MOLLE
- SUL FONDO DELLA PIASTRA, LA TESTA DELLA VITE CENTRALE È SOGGETTA A UN'ESCURSIONE (DI CIRCA 6mm) AL MOMENTO DEL COLPO INFERTO DAL PORTONE
DEVE ESSERE FISSATA SU UNA SUPERFICIE CON UN FORO CENTRALE PER LO SCORRIMENTO DELLA VITE

CE
modelli certificati
certified models
UNI EN 1155:2003



1.19

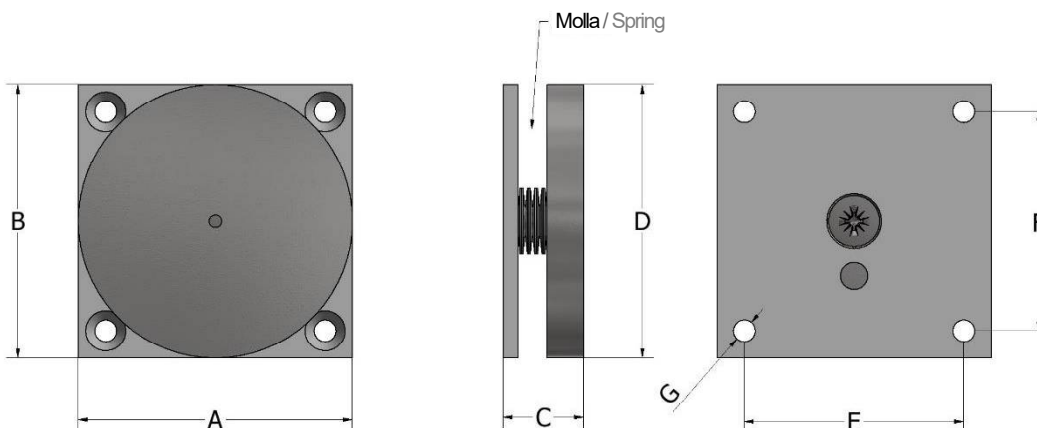


- KEEPER PLATE S05 IS RECOMMENDED FOR INSTALLATION ON SLIDING DOORS
- IT IS COMPOSED OF A DISK AND A STEEL PLATE WITH FOUR HOLES FOR FIXING
- THE DISK IS AMORTIZED, WITH RESPECT TO THE PLATE, BY A ROBUST SET OF SPRINGS
- ON THE BOTTOM OF THE PLATE, THE HEAD OF THE CENTRAL SCREW IS SUBJECT TO A MOVEMENT (OF ABOUT 6mm)
- THE KEEPER PLATE S05 MUST BE FIXED ON A SURFACE WITH A CENTRAL HOLE SUITABLE FOR THE MOVEMENT OF THE SCREW ITSELF

Tipo / Type	A	B	C *	D	E	F	G
S05110	65	65	20	65	55	55	Ø 5,5

Dimensioni in mm / Dimensions in mm

* Ridotto a 14 mm con la molla compressa / reduced to 14 mm with compressed spring

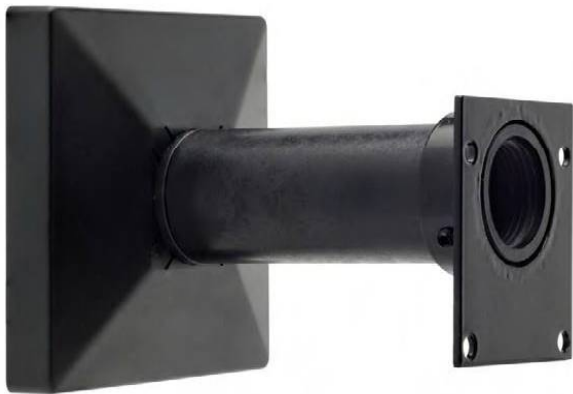


ELFRI

S03130.

FERMI ELETTROMAGNETICI FIRE DOOR HOLDERS

- PROLUNGA S03130 PER FERMI ELETTROMAGNETICI S2
- UTILIZZATA NEI CASI IN CUI L'ELETTROMAGNETE, INSTALLATO ALLA PARETE, SIA TROPPO DISTANTE DALLA PORTA DA TRATTENERE
- LA PROLUNGA CONSENTE DI DISTANZIARE L'ELETTROMAGNETE DALLA PARETE DA 45 A 130 mm E, AGGIUNGENDO IL TUBO ACCESSORIO, SI ARRIVA FINO A 230 mm
- PER OTTENERE MISURE INTERMEDIE IL TUBO PUÓ ESSERE ACCORCIATO TAGLIANDOLO A MISURA
- LA PROLUNGA S03130 È CERTIFICATA UNI EN 1155 PER TUTTI GLI ELETTROMAGNETI S2 DA 50 O 100 Kg DI TENUTA

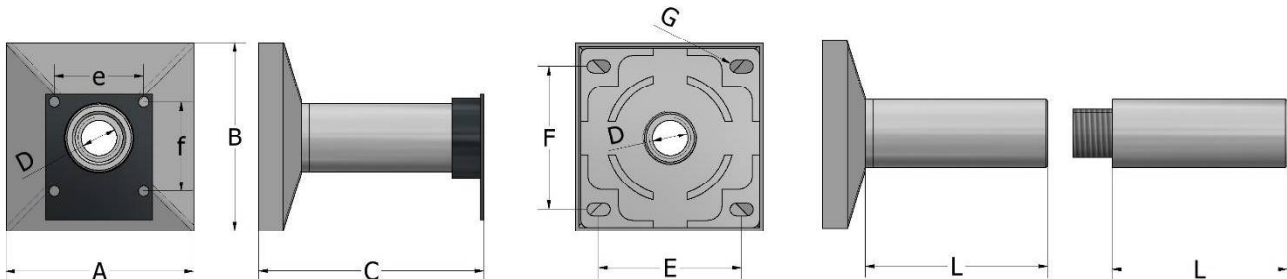


- EXTENSION BRACKET FOR ELECTROMAGNETIC FIRE DOOR HOLDERS S2 MODELS
- IT IS USEFUL AND VERSATILE WHEN THE ELECTROMAGNET, WALL MOUNTED, IS TOO FAR FROM THE DOOR TO BE HOLD
- THE EXTENSION BRACKET ALLOWS TO DISTANCE THE ELECTROMAGNET FROM THE WALL FROM 45 TO 130 mm, AND ADDING THE EXTENSION TUBE, IT IS POSSIBLE TO REACH A LENGTH OF 230 mm
- TO OBTAIN INTERMEDIATE MEASURES IT CAN BE SHORTED BY CUTTING THE TUBE TO THE REQUIRED SIZE
- S03130 EXTENSION BRACKET IS CERTIFIED UNI EN 1155 FOR ALL S2 ELECTROMAGNETS OF 50 OR 100 Kg HOLDING FORCE

1.20

Tipo / Type	A	B	C	D	E	F	G	L	E	F
S03130	105	105	130	20	80	80	6,5x12	100	50	50
30050-061			230	20				100		

Dimensioni in mm / Dimensions in mm



Made in Italy since 1981

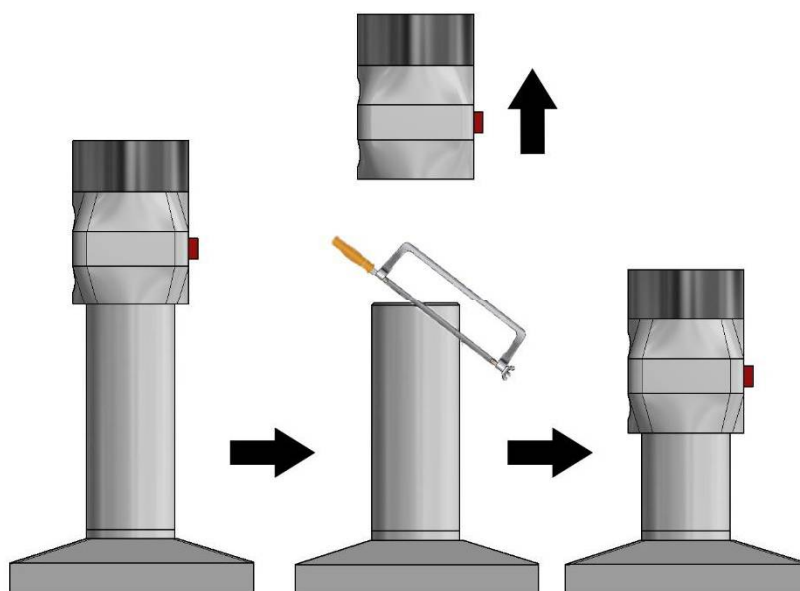
- IL TUBO 30050_061 È UNA PROLUNGA AGGIUNTIVA PER TUTTI I MODELLI S3 E NE CONSENTE L'ALLUNGAMENTO DI 100 mm.
- VIENE UTILIZZATO ANCHE COME PROLUNGA SULLA STAFFA S03130
- IL METODO DI MONTAGGIO SEMPLICE FAVORISCE UNA RAPIDA INSTALLAZIONE IN QUALSIASI MOMENTO, ANCHE CON L'ELETTROMAGNETE GIÀ INSTALLATO
PER OTTENERE MISURE INTERMEDIE È POSSIBILE ACCORCIARE IL TUBO TAGLIANDOLO A MISURA



1.21



- TUBE 30050_061 IS AN ADDITIONAL EXTENSION FOR ALL S3 MODELS AND ALLOWS AN ELONGATION OF 100 mm
- IT IS USED ALSO AS AN EXTENSION ON S03130 BRACKET
- THE INSTALLATION IS EASY AND QUICK AT ANY TIME, EVEN WHEN THE ELECTROMAGNET IS ALREADY INSTALLED
- TO OBTAIN INTERMEDIATE MEASURES IT CAN BE SHORTENED BY CUTTING THE TUBE TO THE REQUIRED SIZE



S03.

FERMI Elettromagnetici FIRE DOOR HOLDERS



PIASTRA IN ACCIAIO VERNICIATO, PER
FISSARE A PAVIMENTO I FERMI
Elettromagnetici MODELLO S2, DA 50 O
100 Kg DI TENUTA

VARNISHED STEEL PLATE FOR FLOOR
MOUNTING OF ELECTROMAGNETIC FIRE
DOOR HOLDERS S2 MODELS, 50 OR 100 Kg
HOLDING FORCE

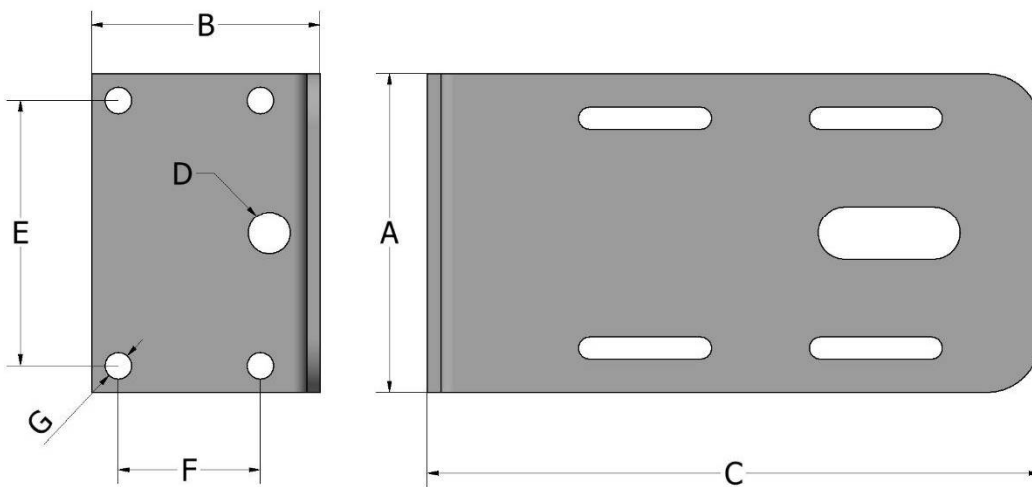
1.22

VARIANTI / VARIANTS:

- S03000-N colore nero / black colour
- S03000-W colore bianco / white colour

A	72
B	48
C	135
D	Ø 10
E	60
F	32
G	Ø 6

Dimensioni in mm
Dimensions in mm



Made in Italy since 1981